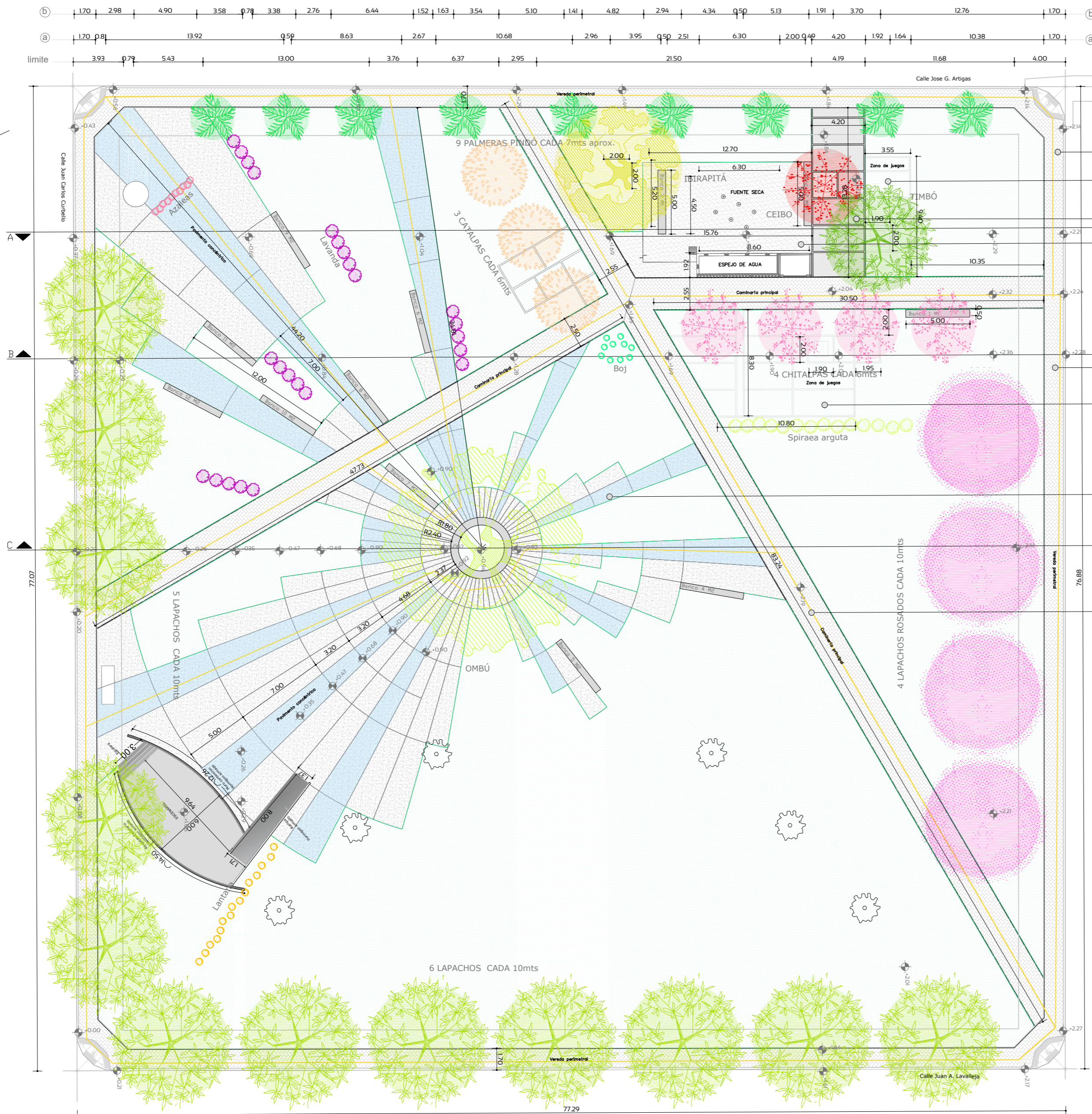


PLANTA GENERAL

esc. 1:200

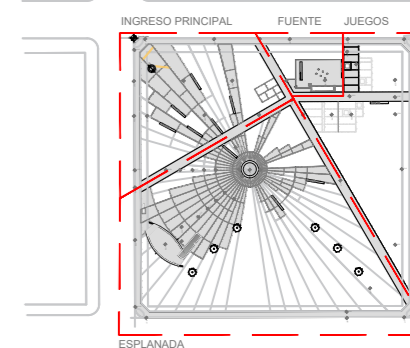


P1 HORMIGÓN ESTAMPADO E1
 P0 FUTURA AMPLIACIÓN DE PAVIMENTOS
 P1 HORMIGÓN ALISADO
 P2 PAVIMENTO CANTO RODADO

P1 HORMIGÓN ESTAMPADO E1
 P0 FUTURA AMPLIACIÓN DE PAVIMENTOS

P2 HORMIGÓN ALISADO
 (JUNTAS CONCÉNTRICAS)

El pavimento de Hormigón Estampado, salva desniveles con rampas para permitir el acceso libre a sillas de ruedas, tanto en el perímetro de la plaza, como en sus diagonales. Aseguran un recorrido completo del espacio.



COLONIA DEPARTAMENTO
 Obra de todos

OBRA: PLAZA PUBLICA
 LOCALIDAD: COLONIA MIGUELETE
 DEPARTAMENTO: COLONIA

PLANO DE: PLANTA GENERAL
 Propietario: INTENDENCIA DE COLONIA
 Anteproyecto Básico: Grupo Sauco
 Anteproyecto Definitivo: Grupo Sauco
 Proyecto Ejecutivo: Grupo Sauco

FECHA: Sept 2021
 ESCALA: 1 / 250
 LAMINA N°: L3

Técnico Asesor:

A1