

1



Ya desde el exterior se observa a la gente estudiando. Te detienes en el camino y miras. Un estudiante iba a entrar a clase justo en ese mismo momento. Llevaba los libros bajo el brazo. Le llamaron desde el otro extremo del pasillo. Dejó los libros apoyados junto a las rampas y subió por una escalera. Ahora, desde el centro de la calle interior, veía una rampa que crecía hasta perderse en un hueco de luz cegadora. Poco después estaba en la cubierta. Desde allí apreciaba el conjunto del paisaje, te veía pasar.





Enclave
El contexto recibido es interpretado no solo como espacio geográfico sino también como sedimentación de la memoria social.

Fábrica de cultura
Es deseable promover espacios que se avanten en antiguos centros fabriles, lo que suma al objetivo de construir obra nueva, la conservación, la intervención y la difusión de un patrimonio industrial en desuso.

transiciones
El conjunto, un pequeño organismo en red que facilita las transiciones. Puede ser por un atajo, o un recorrido privilegiado que permite articular lo lleno y lo vacío, la velocidad y la lentitud, lo móvil y lo inmóvil, lo estético y lo funcional...
replantar la jerarquía de las redes y revalorizar los pasajes, estos pequeños espacios de movilidad:
un espacio efímero de intercambios, de adaptación y versatilidad, en función de la hora, el día y las estaciones.

Acciones e intervenciones
*Rodear sin tocar
*Amplificar el verde
*Ocupar

Sostenibilidad
*Césped
*Muro vegetal
*Recolección agua de lluvia
*Riego del muro vegetal

Espacio público
Los múltiples accesos, la permeabilidad de las envolventes y la simplicidad en la organización del programa aseguran la percepción del edificio como ámbito público y abierto.
La distinción entre espacios interiores y exteriores se reduce al mínimo. La planta baja se repliega en una plaza sombreada, la cubierta se despliega en un mirador soleado.

Conectividad
Se desea lograr que la vida del edificio esté comprendida entre el ir y venir de una parte a otra, encontrando expansiones que liberan el espacio generando un patio techado y un mirador. Es por allí que penetra el paisaje.
Un espacio de actividades, de cruces y encuentros, con conexiones físicas y visuales.

Envolvente y vacío
La envolvente se genera por una superficie (membrana) de paneles ligeros de chapa perforada y estratada, con la idea acentuada de un volumen único y continuo que a la vez permita transparencia e intercambio con el exterior.
Es un tamiz, versátil y adaptable que permita generar distintas condiciones de luz, sombra y sol.
Se trabaja con la escala y los materiales industriales, jugando con vacíos, intersecciones, superposiciones y expansiones de las superficies, que enriquecen el espacio interior del proyecto.

Preexistencias
Laboratorio 1
Aula teatro 2
Oficina sala 3
Sala 4
Sala 5
Admin. dirección 6
Biblioteca 7
Reposicionamiento 8
Dep. mantenimiento 9
Hall circulación 10
Transecto 10

Excepciones
Laboratorio 1
Aula teatro 2
Oficina sala 3
Sala 4
Sala 5
Admin. dirección 6
Biblioteca 7
Reposicionamiento 8
Dep. mantenimiento 9
Hall circulación 10
Transecto 10

Vacio - Transparencia
Laboratorio 1
Aula teatro 2
Oficina sala 3
Sala 4
Sala 5
Admin. dirección 6
Biblioteca 7
Reposicionamiento 8
Dep. mantenimiento 9
Hall circulación 10
Transecto 10

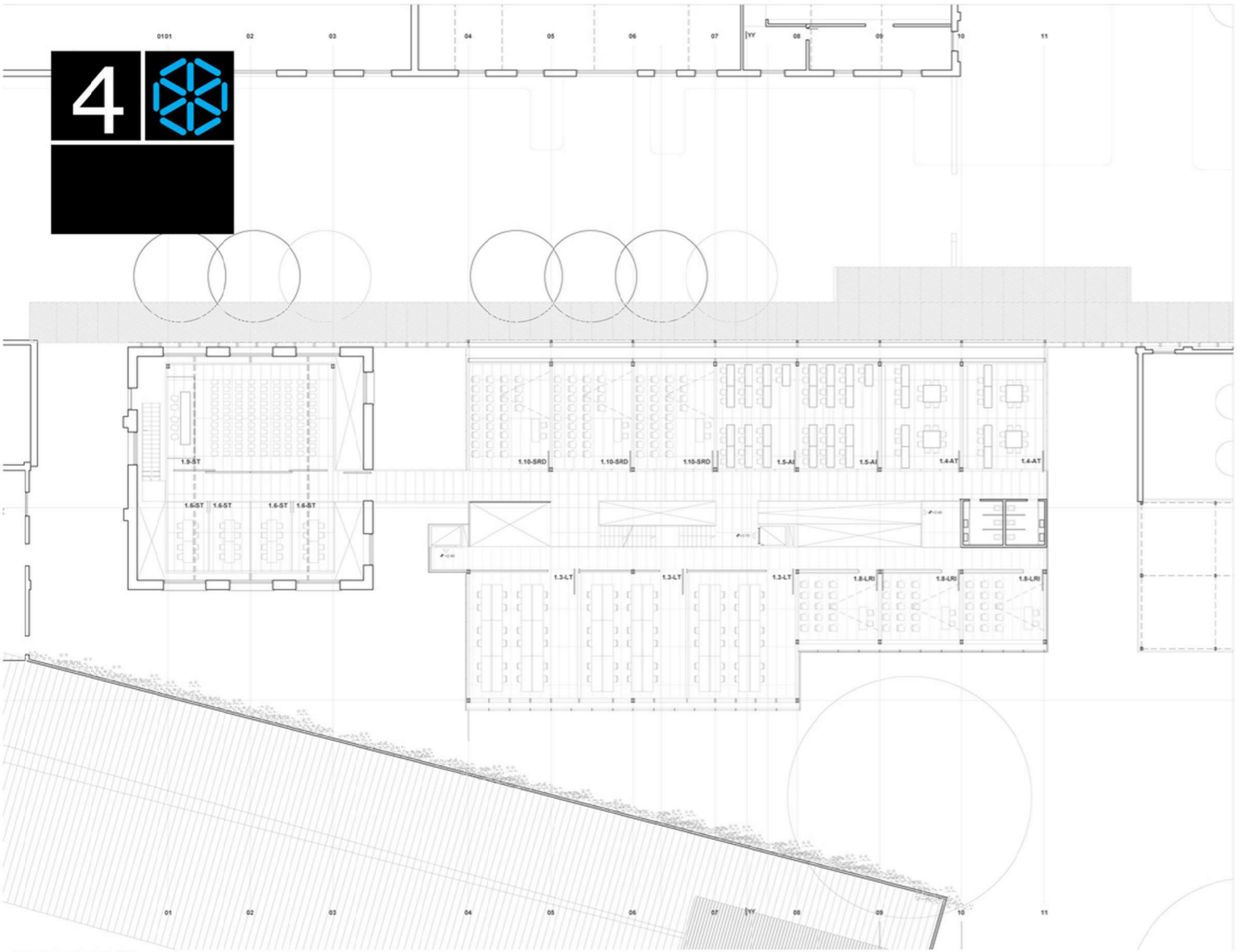
Especialidad - Conexión
Laboratorio 1
Aula teatro 2
Oficina sala 3
Sala 4
Sala 5
Admin. dirección 6
Biblioteca 7
Reposicionamiento 8
Dep. mantenimiento 9
Hall circulación 10
Transecto 10

Visitas - Paisaje
Laboratorio 1
Aula teatro 2
Oficina sala 3
Sala 4
Sala 5
Admin. dirección 6
Biblioteca 7
Reposicionamiento 8
Dep. mantenimiento 9
Hall circulación 10
Transecto 10

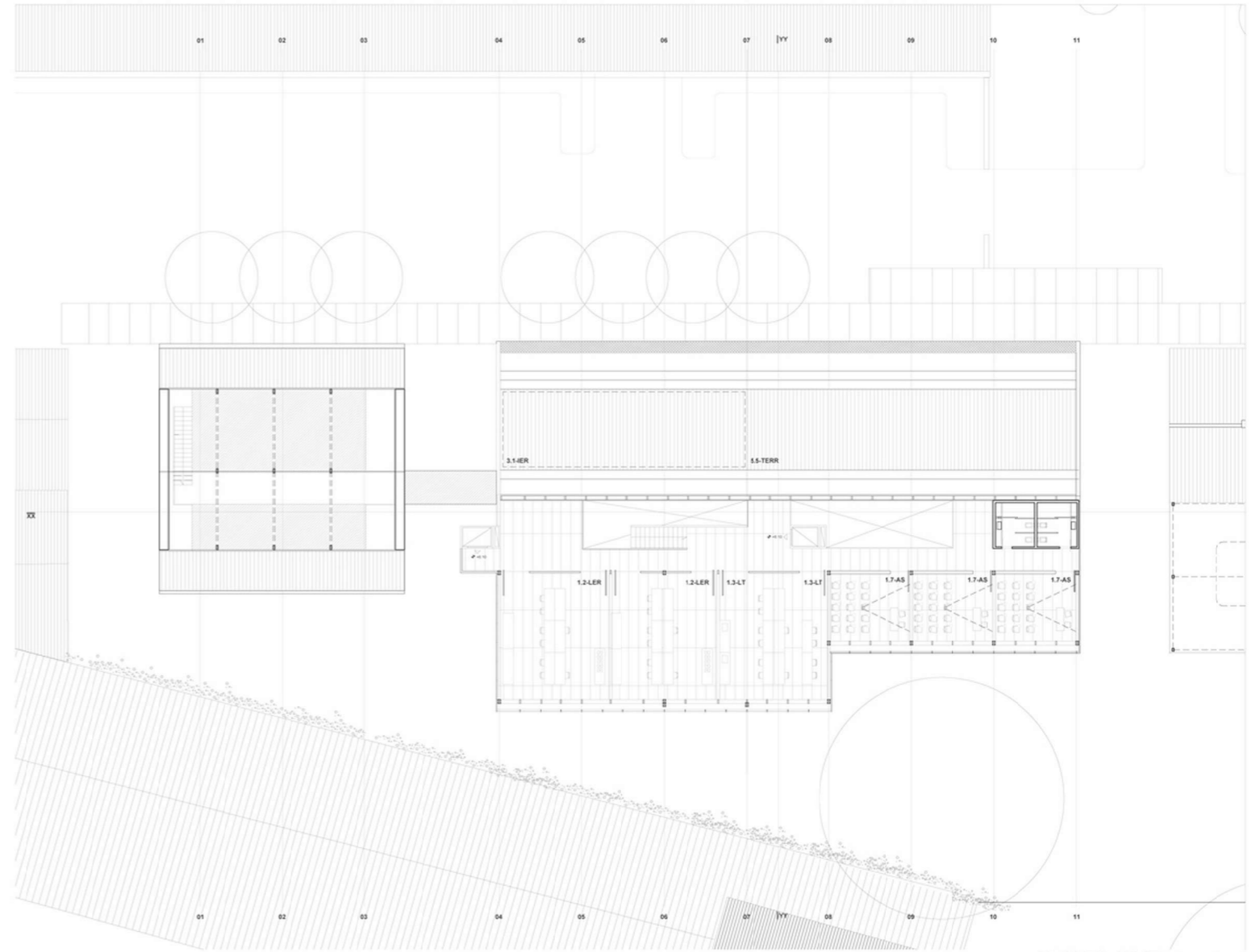
Envolvente
Laboratorio 1
Aula teatro 2
Oficina sala 3
Sala 4
Sala 5
Admin. dirección 6
Biblioteca 7
Reposicionamiento 8
Dep. mantenimiento 9
Hall circulación 10
Transecto 10



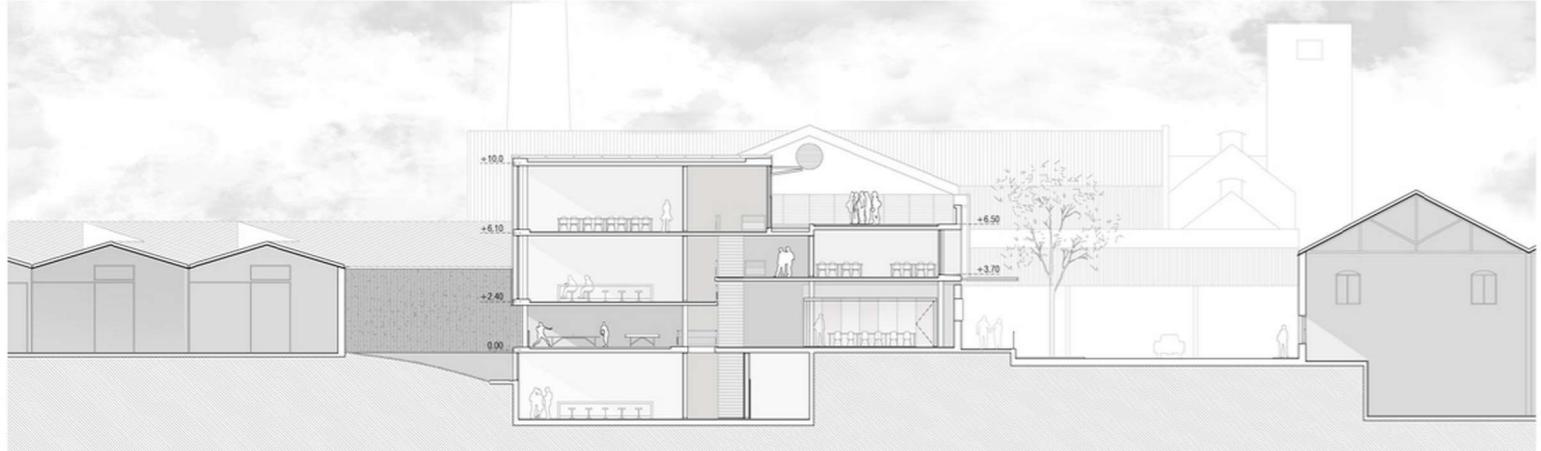
4



PLANTA NIVEL 1_+2.40 - +3.70



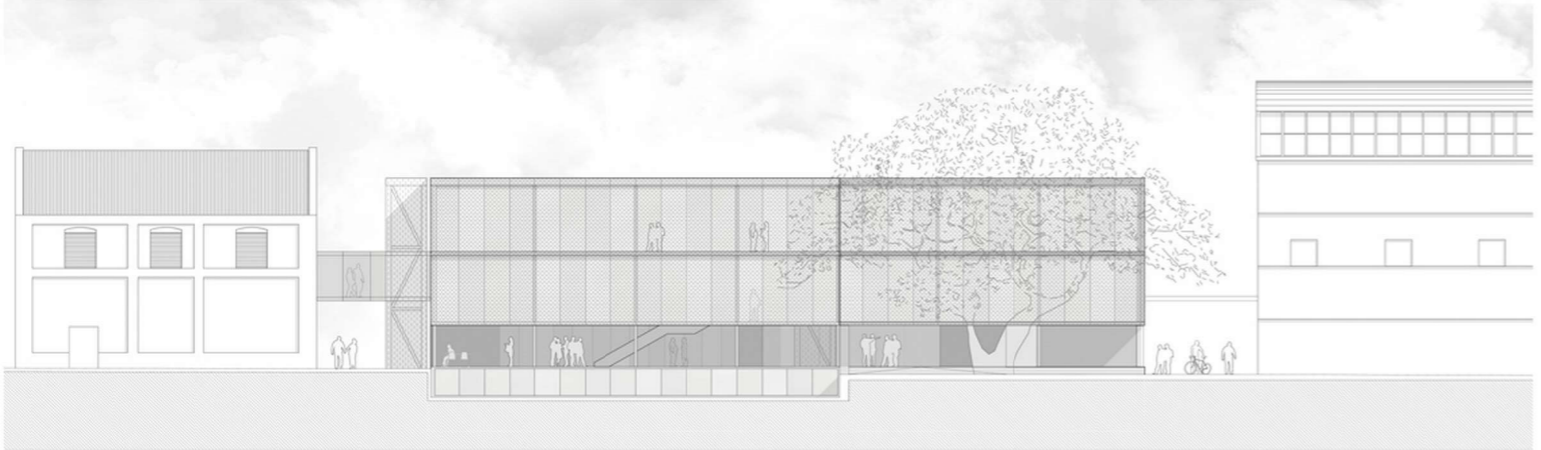
PLANTA NIVEL 2_+6.10



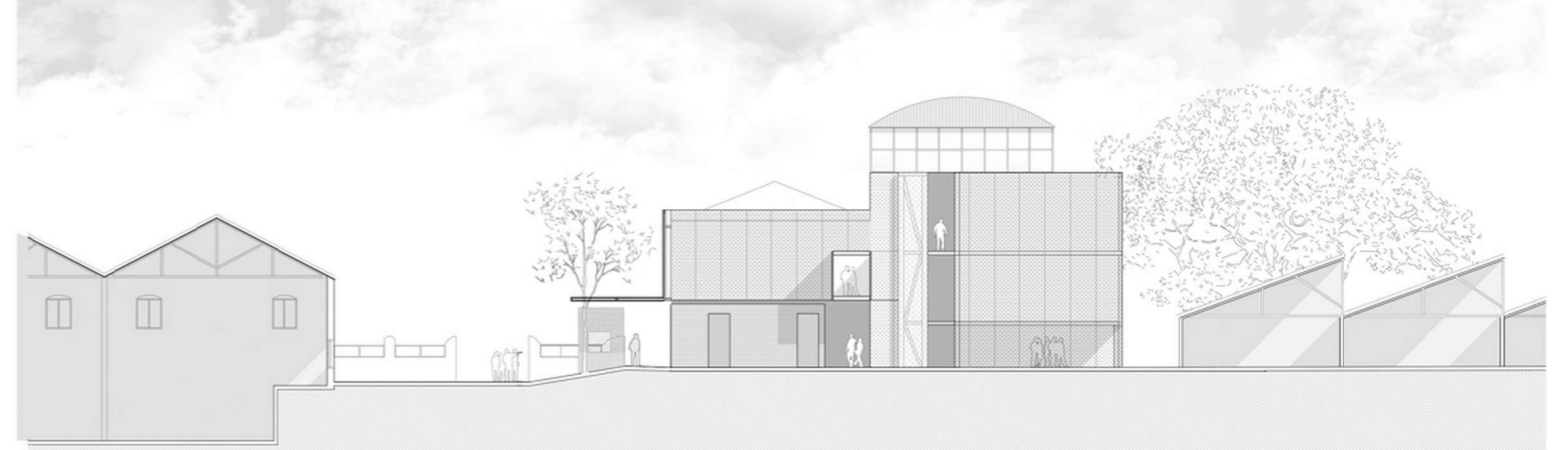
CORTE TRANSVERSAL YY



FACHADA ESTE



FACHADA SUR



FACHADA OESTE